

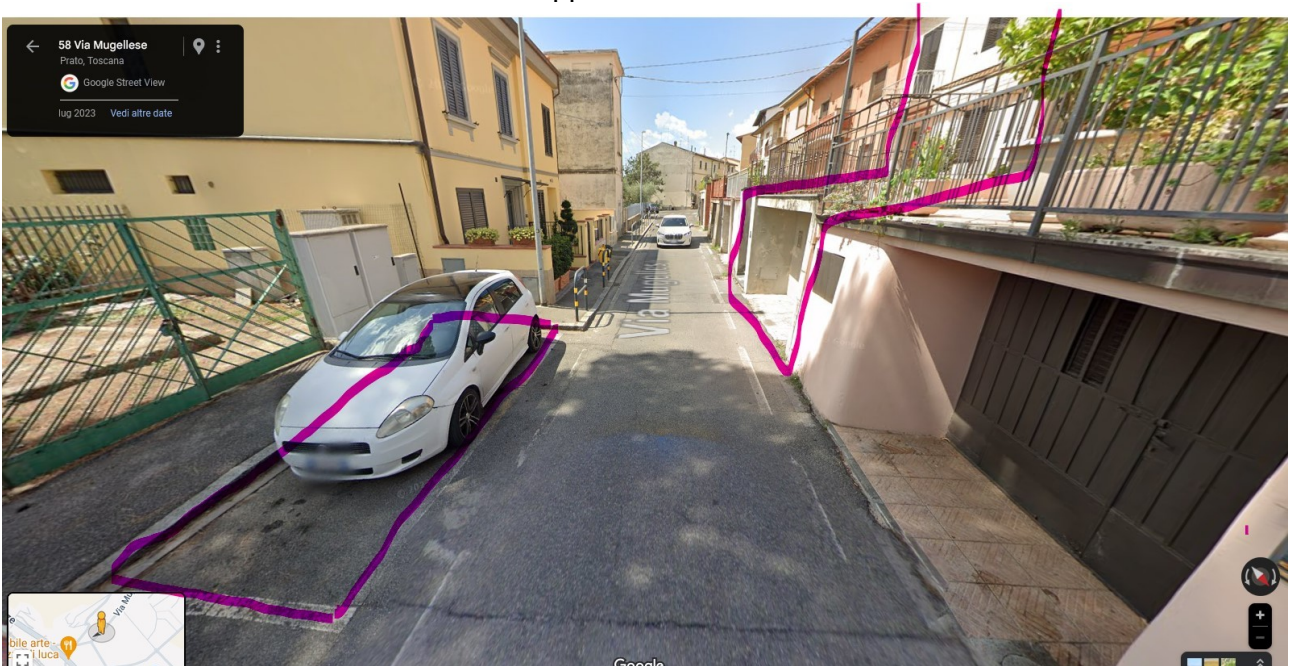
Occupazione di suolo – via Mugellese.

L'area di occupazione richiesta:

- coincide con un posto auto esistente all'altezza del numero civico 58 di via Mugellese;
- non interessa la carreggiata stradale;
- dista oltre 50 m dalla più vicina intersezione stradale;
- non interferisce con la visuale di alcuna segnaletica stradale.

La superficie da occupare ha geometria rettangolare regolare, dimensioni pari a 2 x 5 m e quindi superficie pari a 10 mq (posizione e forma nella allegata planimetria in scala 1/2000 – 1/500).
Via Mugellese ha un unico senso di marcia.

Di seguito viste fotografiche dalla via Mugellese - nelle due direzioni – e estratto cartografico dalla rete civica del Comune di Prato, con indicazione dell'area da occupare, della numerazione civica e della distanza dall'intersezione con via Filippo Mazzei.





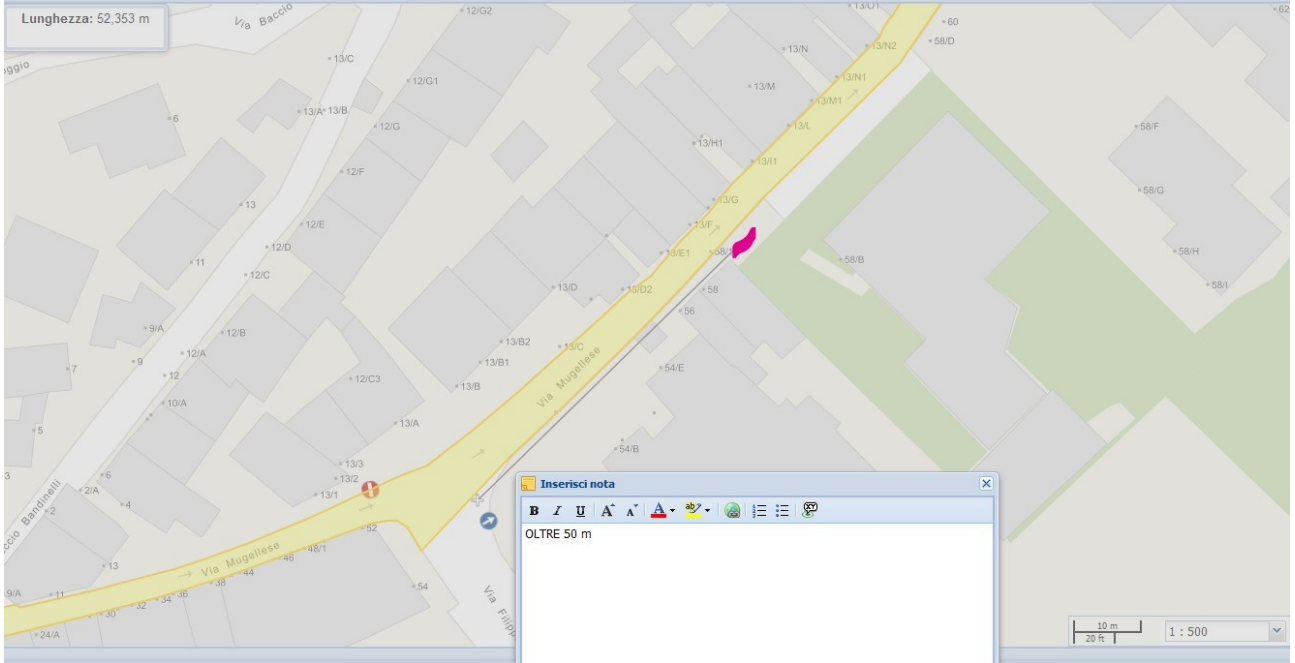
Vuoi vedere le informazioni su un luogo?

allora clicca nella legenda interattiva la categoria che ti interessa (es. Uffici comunali), e fai lo zoom per cercare il luogo sulla mappa (es. urp), poi attiva il pulsante e infine clicca sul luogo per vedere ad es. orari di apertura, telefoni, email, ecc...

Ricerca indirizzi e comunale



Lunghezza: 52,353 m



Inserisci nota

B I U A A

OLTRE 50 m

10 m 20 ft 1 : 500