

GPA PARTNERS
 ARCHITECTURE
 ENGINEERING
 PROJECT MANAGEMENT
 CONSULTING

AZIENDA CON SISTEMA
 DI GESTIONE QUALITA'
 CERTIFICATO DA DNV GL
 = ISO 9001 =

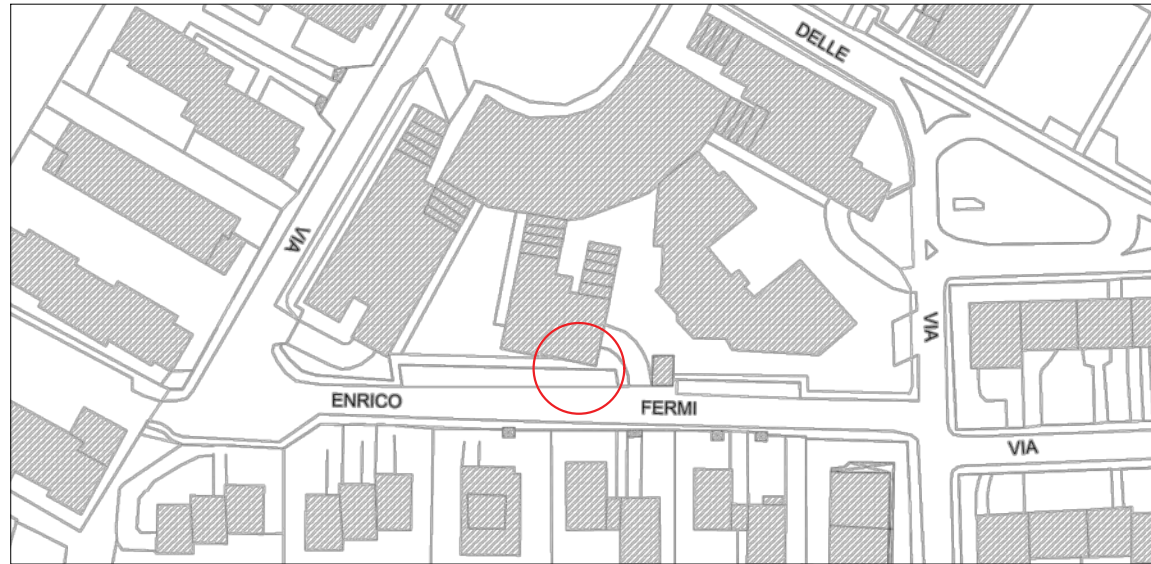
GPA srl - Sede Legale e Amministrativa: Via G. da S. Giovanni, 87 - 52027 S. Giovanni V.no (AR) - T. 055.9139124 F. 055.9110878
 pec info@pec.gpapartners.com
 Sede Operativa: Via Leone X, 3 - 50129 Firenze - T. 055.468291 F. 055.46829215 e-mail info@gpapartners.com
www.gpapartners.com

COMUNE: VIA FERMI 27 - PRATO
 PROVINCIA: PRATO
 LAVORO: PROGETTO DI RIQUALIFICAZIONE ENERGETICA
 ECOBONUS 110% (DL 17 LUGLIO 2020, N. 77)

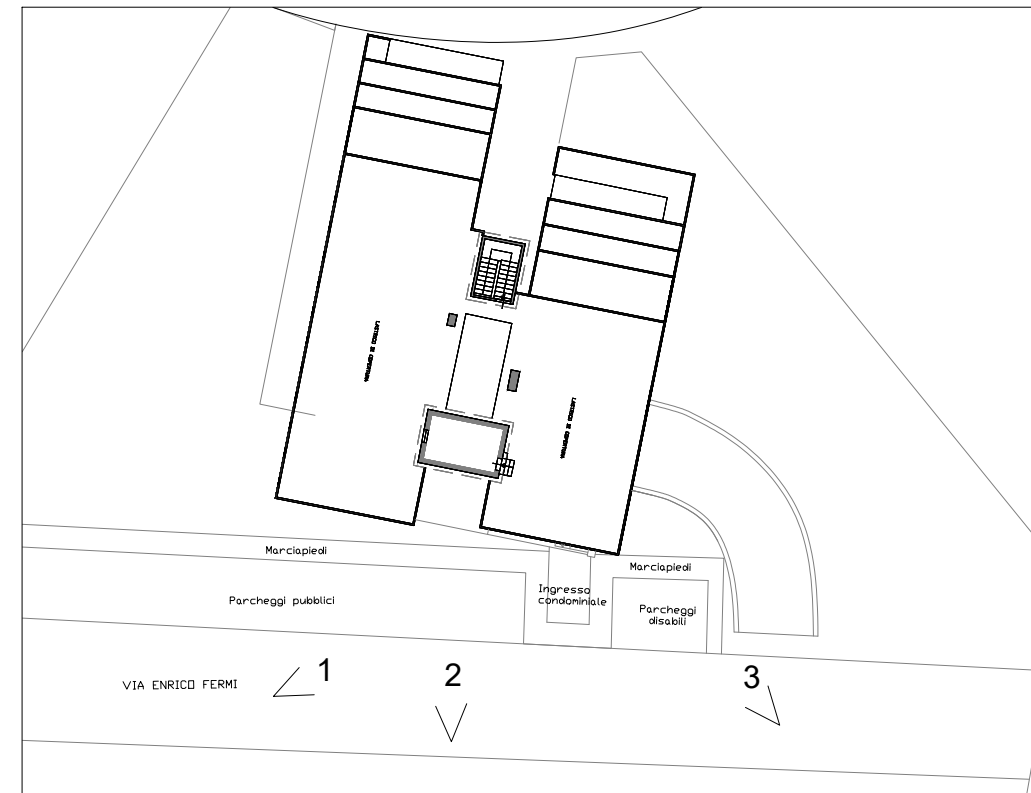
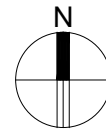
REV.	DATA	ESEG.	CONTR.	APPROV.	DESCRIZIONE
0	17/06/2022	FP	MS	PS	Emissione

PROGETTO ESECUTIVO	
COMMITTENTE:	CONDominio VIA FERMI 27
PROGETTISTA RESPONSABILE:	PROF. ING. PAOLO SPINELLI
GRUPPO DI LAVORO:	ARCH. MATTEO SPINELLI
	ARCH. LARA RIGHI
	ING. FRANCESCO COLONESE
	ING. FEDERICO PAESANI

OGGETTO	
Occupazione suolo pubblico: rilevazione quote degli interventi	
NOME FILE	NUMERO ELABORATO
C20074_FER_PE_SC_02_REV0	FER_PE_SC_02
NUMERO PRATICA	SCALA
C20074	1:2000



Estratto di mappa
Scala 1:2000



Inquadramento rilievo fotografico

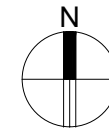


Foto aerea
Scala 1:2000

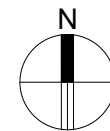


FOTO 1



FOTO 2

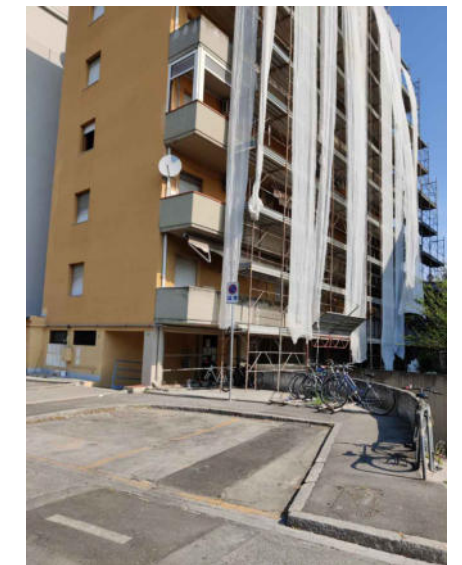


FOTO 3



ARCHITECTURE
ENGINEERING
PROJECT MANAGEMENT
CONSULTING

PARTNERS

AZIENDA CON SISTEMA
DI GESTIONE QUALITA'
CERTIFICATO DA DNV GL
= ISO 9001 =

COMUNE: VIA FERMI 27 - PRATO
PROVINCIA: PRATO
LAVORO: PROGETTO DI RIQUALIFICAZIONE ENERGETICA
ECOBONUS 110% (DL 17 LUGLIO 2020, N. 77)

REV.	DATA	ESEG.	CONTR.	APPROV.	DESCRIZIONE
0	17/06/2022	FP	MS	PS	Emissione

PROGETTO ESECUTIVO

COMMITTENTE:	CONDOMINIO VIA FERMI 27
PROGETTISTA RESPONSABILE:	PROF. ING. PAOLO SPINELLI
GRUPPO DI LAVORO:	ARCH. MATTEO SPINELLI
	ARCH. LARA RIGHI
	ING. FRANCESCO COLONESE
	ING. FEDERICO PAESANI

OGGETTO

Occupazione suolo pubblico: Inquadramento area

NOME FILE	C20074_FER_PE_AR_31_REV0
NUMERO PRATICA	C20074
SCALA	1:2000

NUMERO ELABORATO
FER_PE_AR_31

formato A3